

CASSA DI ESPANSIONE DEL TORRENTE BAGANZA NEI COMUNI DI FELINO, SALA BAGANZA, COLLECCHIO E PARMA (PR-E-1047)

PROGETTO ESECUTIVO

00	07/2019	Prima emissione	TRESSO	BERTERO	BERTERO
REV.	DATA	MODIFICHE	REDAZIONE	VERIFICA	AUTORIZZ.

IMPIANTI ELETTRICI QUADRO "Q-RB" (Q-RB)

ASSOCIAZIONE TEMPORANEA DI IMPRESE

MANDATARIA:

MANDANTE:



IL R.U.P.:

 Dott. Ing. Mirella Vergnani
(documento firmato digitalmente)

 Progettista responsabile integrazioni
prestazioni specialistiche e Direttore Tecnico
della mandataria.
Hydrodata S.p.A.
Ord. Ing. Torino N°7570L
Dott. Ing. Roberto Bertero
(documento firmato digitalmente)

 Progettista/Progettisti responsabili elaborato
Hydrodata S.p.A.
Ord. Ing. Torino N°7570L

 Dott. Ing. Roberto Bertero
(documento firmato digitalmente)


CODICE ELABORATO:

B	A	G	3	1	2	I	M	P	D	S	C	0	6	0
---	---	---	---	---	---	---	---	---	---	---	---	---	---	---

ID (1)

CAP. (2)

TIPO (3)

DOC. (4)

PROGR. (5-6) REV. (7)

SCALA

 LUGLIO
2019

Da Quadro:	02
Partenza:	Q3
Cavo [mm²]:	1(5G16)
Lunghezza [m]:	75
Tensione [V]:	400
Frequenza [Hz]:	50
Polarità:	Quadripolare
Tipo morsetto:	
Numerazione morsetto:	

Prefisso quadro:	06
Alimentazione:	Quadripolare
Ik Max [kA]:	1,916
Tensione nominale di impiego [V]:	400
Tensione di isolamento nominale[V]:	
Frequenza [Hz]:	50
Corrente ammissibile 1 s [kA]:	4,5
Grado di protezione IP:	---
Codice:	Q-RB

SIGLA UTENZA	
DESCRIZIONE	
POTENZA CONTEMPORANEA	[kW]
CORRENTE (Ib)	[A]
CosFi	
COEFF. DI CONTEMPORANEITA'	[%]
DISTRIBUZIONE	
PROTEZIONE	Marca
	Modello
	Curva
	Esecuzione
	In (max./min/reg.) [A]
	Im (max./min/reg.) [A]
	P.d.I. (CEI EN 60947-2) [kA]
	I differenziale [A]
CONTATTORE / RELE' TIPO	
LINEA	Tipologia cavo
	I²t [A²s]
	K²S²
	Portata (Iz) [A]
	c.d.t. dV %
	Lunghezza [m]
	Tipo posa
	Sezione [mm²]

	Q0	Q1	Q2	Q3	Q4	Q5	
SEZIONATORE GENERALE		ALIMENTAZIONE CENTRALINA OLEODINAMICA PARATOIA 1	AUSILIARI	SCALDIGLIA - ESTRATTORE AUSILIARI 230V	TRAFO 230/24V	AUX 24V	
POTENZA CONTEMPORANEA [kW]	13,85	13	0,65	0,5	0,05	0,05	
CORRENTE (Ib) [A]	26,53	23,45	3,127	2,406	0,241	0,241	
CosFi	0,806	0,8	0,9	0,9	0,9	0,9	
COEFF. DI CONTEMPORANEITA' [%]	100	100	100	100	100	100	
DISTRIBUZIONE	Quadripolare	Quadripolare	Monofase L1+N	Monofase L1+N	Monofase L1+N	Bipolare	
PROTEZIONE	ABB	ABB	ABB	—	—	ABB	
Modello	OT125F4N2	S204-D40+DDA204 A 40A/0,3	S202 L+DDA202 A	—	—	S202 L	
Curva	—	D	C	—	—	C	
Esecuzione	MODULARE	MODULARE	MODULARE	—	—	MODULARE	
In (max./min/reg.) [A]	125	40	10	—	—	10	
Im (max./min/reg.) [A]	—/—/—	—/—/800	—/—/100	—/—/—	—/—/—	—/—/100	
P.d.I. (CEI EN 60947-2) [kA]	0	10	6	—	—	6	
I differenziale [A]	—	0,3 - Cl. A	0,03 - Cl. A	—	—	—	
CONTATTORE / RELE' TIPO							
LINEA	—	FG16OR16	—	—	—	—	
I²t [A²s]	—	1,909,560	—	—	—	—	
K²S²	—	2,044,900	—	—	—	—	
Portata (Iz) [A]	—	60	—	—	—	—	
c.d.t. dV %	2,93	3,04	2,97	2,97	2,97	2,97	
Lunghezza [m]	—	5	—	—	—	—	
Tipo posa	—	143/3M13 /30/0,8	—	—	—	—	
Sezione [mm²]	—	1(5G10)	—	—	—	—	

TITOLO

QUADRO "Q-RB" (Q-RB)

Schema unifilare di potenza

MANDATARIA:



COMMITTENTE:



CASSA DI ESPANSIONE DEL TORRENTE BAGANZA NEI COMUNI DI FELINO, SALA BAGANZA, COLLECCHIO E PARMA (PR-E-1047)

FILE BAG3_12_IMP_D_SC_06001

FOGLIO 1 SEGUE 2

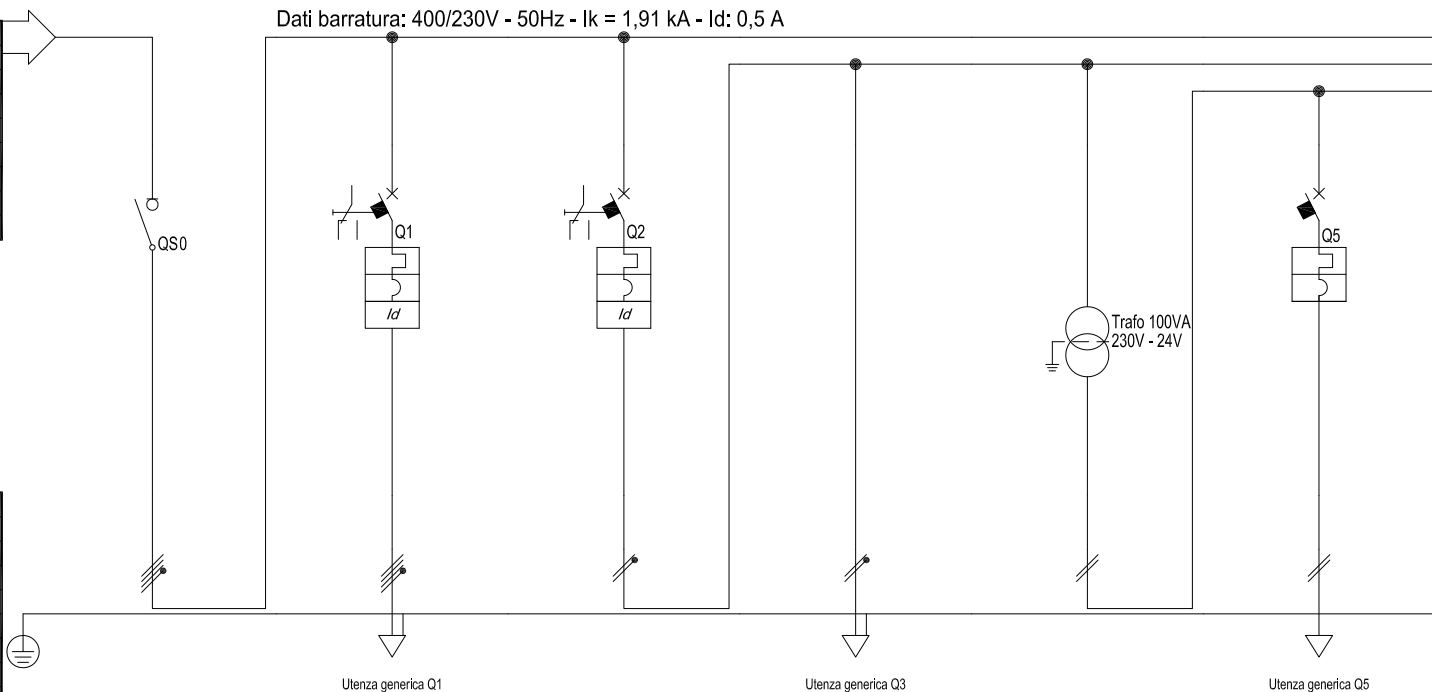
ELAB. MR CONTR. BM

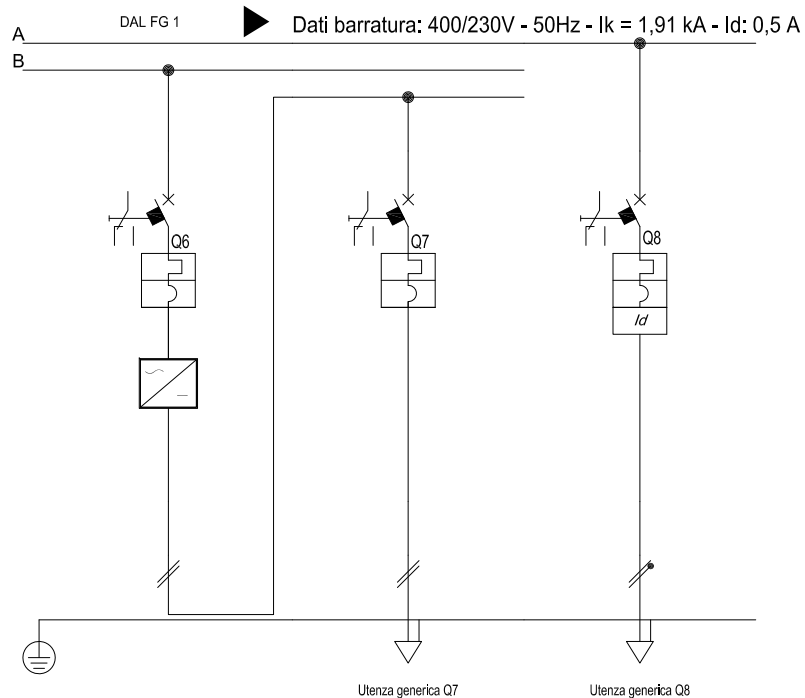
DATA 19.07.2019

DISEGNO 06

Dati barratura: 400/230V - 50Hz - Ik = 1,91 kA - Id: 0,5 A

AL FG 2





SIGLA UTENZA		Q6	Q7	Q8			
DESCRIZIONE		ALIMENTATORE SWITCHING PLC	ALIMENTAZIONE PLC	PRESA 2P+T 10/16A INTERNO QUADRO			
POTENZA CONTEMPORANEA	[kW]	0,1	0,1	0,2			
CORRENTE (I _b)	[A]	0,481	0,481	0,962			
CosFi		0,9	0,9	0,9			
COEFF. DI CONTEMPORANEITA'	[%]	100	100	100			
DISTRIBUZIONE		Monofase L1+N	Bipolare	Monofase L2+N			
PROTEZIONE	Marca	ABB	ABB	ABB			
	Modello	S202 L	S202 L	S202 L+DDA202 A			
	Curva	C	C	C			
	Esecuzione	MODULARE	MODULARE	MODULARE			
	I _n (max./min/reg.)	[A] 10	6	10			
	I _m (max./min/reg.)	[A] —/—/100	—/—/60	—/—/100			
	P.d.I. (CEI EN 60947-2)	[kA] 6	6	6			
	I differenziale	[A] —	—	0,01 - Cl. A			
CONTATTORE / RELE' TIPO							
LINEA	Tipologia cavo	—	—	—			
	I ² t [A²s]	—	—	—			
	K²S²	—	—	—			
	Portata (I _z) [A]	—	—	—			
	c.d.t. dV %	[%] 2,97	2,99	2,94			
	Lunghezza [m]	—	—	—			
	Tipo posa	—	—	—			
	Sezione [mm²]	—	—	—			

TITOLO

QUADRO "Q-RB" (Q-RB)

Schema unifilare di potenza

MANDATARIA:



COMMITTENTE:



CASSA DI ESPANSIONE DEL TORRENTE BAGANZA NEI
COMUNI DI FELINO, SALA BAGANZA, COLLECCHIO E
PARMA (PR-E-1047)

FILE
BAG3_12_IMP_D_SC_06002

FOGLIO 2 | SEQUE 3

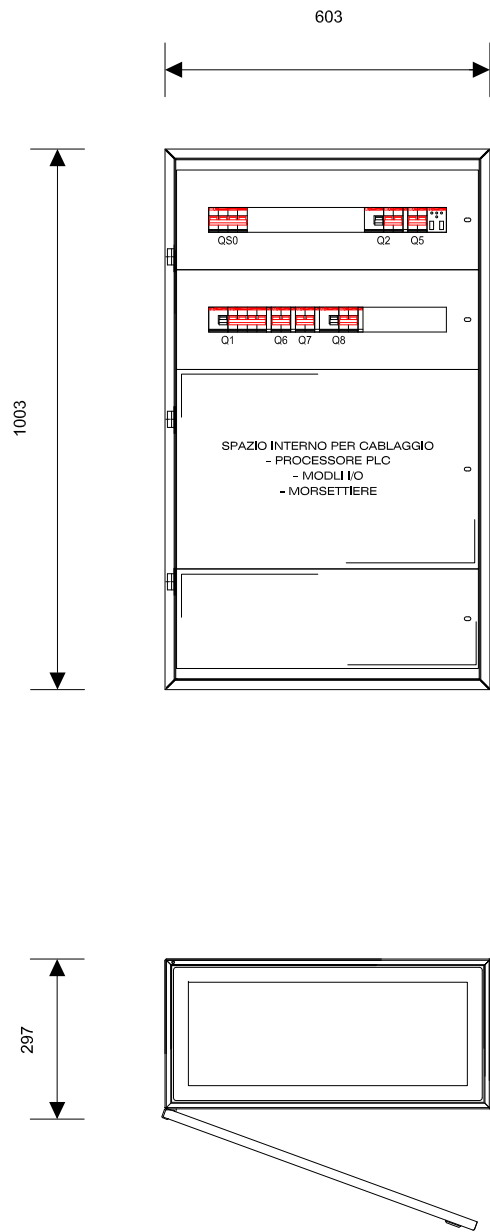
ELAB.
MR

CONTR.
BM

DATA
19.07.2019

DISEGNO
06

Nome del quadro	QUADRO "Q-RB" (Q-RB)
Famiglia	SR2
Indice di protezione IP	65
Icw max [kA]	0.0
Forma di segregazione	1
Ue [V]	690.0
Dimensioni totali (HxLxP) [mm]	1003x603x297



TITOLO

QUADRO "Q-RB" (Q-RB)

Schema fronte quadro

MANDATARIA:



COMMITTENTE:



CASSA DI ESPANSIONE DEL TORRENTE BAGANZA NEI
COMUNI DI FELINO, SALA BAGANZA, COLLECCHIO E
PARMA (PR-E-1047)

FILE
BAG3_12_IMP_D_SC_06003

ELAB.
MR

CONTR.
BM

FOGLIO
3

SEGUE
4

DATA
19.07.2019

DISEGNO
06

